



Studii universitare în Germania: Inginerie

Centrul de Informare București

DAAD

Deutscher Akademischer Austauschdienst
Serviciul German de Schimb Academic

„Made In Germany“ este și în prezent o caracteristică a calității și reprezintă diversitatea peisajului de cercetare și predare pentru inginerii din Germania. Ingineria se numără printre cele mai prestigioase domenii de studiu. Cu peste 427.000 de studenți înscriși, ingineria se situează pe locul 3 în topul preferințelor de studii în Germania. Aproximativ 3.400 de programe de studiu în domeniul ingineriei sunt oferite de către instituțiile de învățământ superior germane, cca. 220 dintre acestea fiind programe de Master cu predare în limba engleză.

De ce studii de inginerie în Germania?

Germania ca destinație academică este recunoscută pentru calitatea predării și a cercetării. De exemplu, instituțiile de învățământ superior, care fac parte din consorțiul TU9, sunt un grup de universități și institute de cercetare, care sunt recunoscute, la nivel mondial, pentru excelența în cercetare. Programele de studiu au adesea și o orientare practică, incluzând cooperări interesante cu companii din sectorul privat. Internaționalizarea joacă un rol important, existând oportunități pentru mobilități academice în alte state sau posibilitatea de a finaliza un program de masterat cu predare în limba engleză. În plus, există o varietate de instituții de învățământ superior, cum ar fi universități tehnice (TU), universități de științe aplicate (Fachhochschulen - FH) sau universități teoretice. De regulă, universitățile de științe aplicate se remarcă printr-o orientare spre dimensiunea practică a domeniului studiat. Universitățile (U și TU) pun un accent mai mare pe dimensiunea științifică și de cercetare.

Ce specializări există în Germania?

Pe lângă „clasicele” discipline din domeniul ingineriei, cum ar fi inginerie mecanică, ingineria materialelor, electrotehnică, automatică și calculatoare, inginerie și managementul afacerilor, inginerie civilă/ arhitectură, există și domenii noi de studiu cum ar fi bioinginerie, mecatronică, inginerie medicală sau tehnică de protecție a mediului. Oferta din domeniul științelor ingineresti este diversificată fiecare persoană interesată putând să identifice o specializare potrivită. Astfel, sunt pregătiți ingineri în domeniile: inginerie civilă și arhitectură; biologie și chimie; electrotehnică, energetică; protecția mediului și infrastructură, transporturi; industrie; știința și ingineria materialelor, automatică și calculatoare; mecanică și mecatronică; telecomunicații și tehnologia informației; inginerie medicală; antreprenariat și managementul afacerilor. Se observă o concentrare sporită a ofertei de studiu în domeniul IT. Informații suplimentare găsiți accesând: www.think-ing.de/schueler-studierende/studium-finden/studiengaenge.

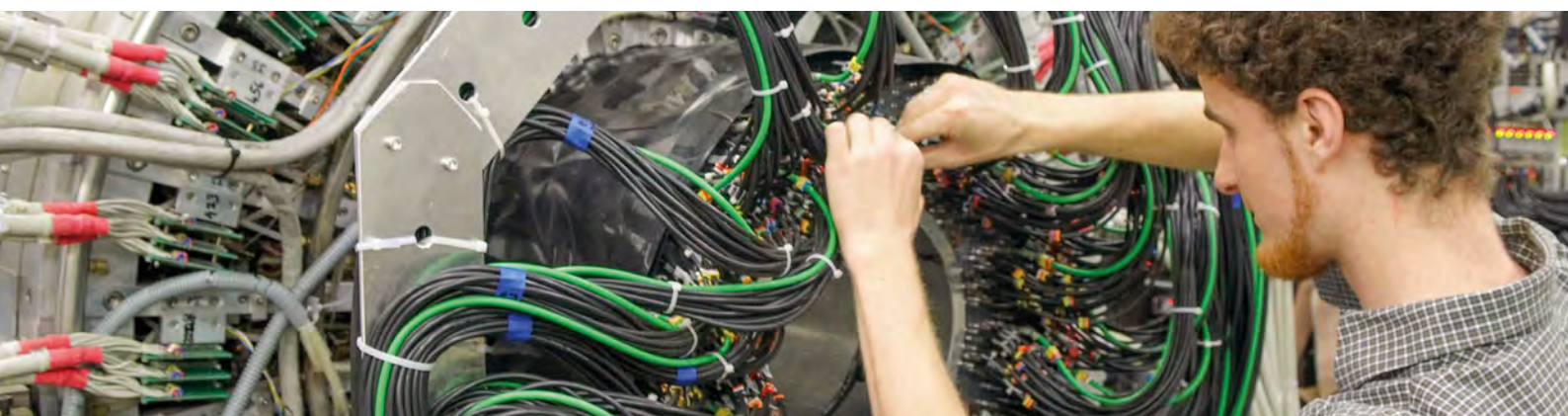
Cum este structurat programul de studiu?

În domeniul științelor ingineresti se pot distinge două grade academice de finalizare a studiilor de licență, ambele fiind echivalente: Bachelor of Engineering (B.Eng.) și Bachelor of Science (B.Sc.). Un program de studiu care se finalizează cu Bachelor of Engineering are, de regulă, o durată de opt semestre, pe când un program de studiu care se finalizează cu Bachelor of Science are o durată de 6 semestre. Ambele grade academice îți conferă dreptul de a practica meseria, precum și de a continua studiile cu un program de masterat. Programele de masterat sunt, de asemenea, de două tipuri și anume: Master of Engineering (M. Eng.) și Master of Science (M.Sc.). Și aceste două titluri academice sunt echivalente. De regulă, un program de Master of Science este oferit de către universități și are o structură preponderent teoretică, în timp ce un program de Master of Engineering este oferit de universitățile de științe aplicate și presupune un studiu cu o dimensiune practică. Se pune accentul în mod special pe științele exacte (matematică, fizică, chimie, biologie) și tehnică. Pe lângă acestea, studenții dobândesc și cunoștințe de bază din domeniul economic, social și juridic. În plus, situația economică globală conferă programelor de studiu o importantă dimensiune internațională, al cărei efect este o predare axată pe competențe transversale și pluridisciplinare.

Care sunt criteriile de admitere?

Cerința de bază pentru a aplica este deținerea unei diplome ce permite înscrierea la un program de studiu universitar (Diploma de Bacalaureat sau Abitur). În plus, în funcție de programul de studiu ales sau de titlul academic dorit, poate fi necesar și un atestat de limba germană sau engleză.

Unele universități mai pot solicita anumite calificări suplimentare sau examene de admitere. Informații suplimentare pot fi găsite pe www.anabin.de sau pe pagina de internet a universității respective.



DAAD Centrul de Informare București

Str. Buzzești nr. 61, bl. A6, ap. 59
011013 București (România)

+40 21 310.15.40

info@daad.ro

www.daad.ro

www.facebook.com/DAADRomania



Cum sunt repartizate în Germania locurile de studii în domeniul ingineriei?

Programele de studii în domeniul ingineriei sunt, de regulă, limitate la nivel local, acesta înseamnă că este scos la concurs un număr fix de locuri de studiu. Această limită este determinată de Numerus Clausus, și diferă de la o universitate la alta. Locurile de studiu sunt repartizate în mod independent de fiecare universitate în parte. Prin urmare, fiecare universitate poate avea cerințe proprii de admitere. Informații suplimentare despre criteriile de admitere trebuie obținute direct de la universitate.

Ce înseamnă „Numerus Clausus“ (NC)?

Termenul de „Numerus Clausus“ (NC) desemnează limitarea numărului de locuri de studii. De obicei, este interpretat ca o limită de selecție pentru posibila admitere pentru locurile care urmează a fi alocate de universități. NC din anii precedenți are o valoare orientativă pentru candidați. NC variază de la o universitate la alta și se calculează în fiecare an, în funcție de locurile care urmează să fie atribuite și numărul de solicitanți, pragul fiind stabilit de ultimul candidat admis.

Unde și cum pot aplica?

Există trei proceduri posibile de admitere pentru programele de studii ingineresti. Astfel, cererea poate fi depusă la *uni-assist*, în cazul în care universitatea dorită este membră a acestei asociații (www.uni-assist.de). Dacă universitatea a externalizat procedura către *Hochschulstart*, atunci dosarul se depune prin intermediul portalului www.hochschulstart.de. Cea de a treia posibilitate este aceea de a depune dosarul direct la universitatea dorită. Din acest motiv, ar trebui să vă informați dacă universitatea dorită colaborează cu *uni-assist* sau *Hochschulstart*. Termenele de aplicare sunt, de regulă, 15 ianuarie pentru programe care încep cu semestrul de vară și 15 iulie pentru programe care încep cu semestrul de iarnă. Informații suplimentare pot fi găsite pe: www.daad.de/aaa.

În ce limbă pot studia?

Științele ingineresti pot fi studiate în Germania atât în limba germană, cât și în limba engleză. Peste 200 de programe de masterat oferă posibilitatea de a studia în limba engleză. Există și programe de licență în limba engleză, însă majoritatea programelor de licență sunt predate în limba germană. Pentru programele de studiu în limba germană trebuie să prezentați, de regulă, un atestat de limbă germană. O selecție a atestatorilor recunoscute:

- DSH: nivelul DSH2
- TestDaF: nivelul TDN4
- DSD: nivelul II
- Goethe-Zertifikat: de regulă nivelul C2 (Großes Deutsches Sprachdiplom).

DAAD oferă spre consultare o bază de date cu programele de studii în limba engleză:

www.daad.de/international-programmes.

Pot să mă înscriu în Germania cu o Diplomă de Bacalaureat obținută în România?

Da. Candidații străini care au cetățenia unui stat membru UE sau din SEE, sunt considerați egali cu candidații care au cetățenia germană. Astfel, Diploma de Bacalaureat obținută în România este recunoscută în Germania. Informații suplimentare privind recunoașterea calificărilor educaționale obținute în străinătate pot fi găsite pe portalul: www.anabin.de.

Sunt recunoscute în Germania studiile universitare absolvite în România?

Da. Atât diplomele de licență, cât și cele de masterat sunt recunoscute, în general, de universitățile germane permițând astfel admiterea la studii universitare și postuniversitare în Germania. Recunoașterea titlului de „inginer” pentru angajare se face prin procedura de recunoaștere de către Camera Inginerilor a landului federal unde veți dori să lucrați după absolvire. Informații suplimentare pot fi găsite aici: www.anerkennung-in-deutschland.de/html/de/ingenieurwesen.

La ce costuri se ridică un studiu în Germania?

Universitățile de stat din Germania nu percep taxe de școlarizare pentru studenții care provin din UE și SEE. Există însă o contribuție semestrială cuprinsă între 50 și 350 de Euro. Valoarea contribuției este stabilită de fiecare universitate în parte. Universităților private au, de regulă, taxe de școlarizare. Informații suplimentare găsiți accesând: www.studis-online.de/StudInfo/Gebuehren/ sau pe pagina de internet a universității.

Programul de studiu DUAL

Programul de studiu Dual este o combinație dintre partea de învățare teoretică în cadrul unei instituții de învățământ superior și primii pași de dobândire a experienței în cadrul unei companii. Mai bine de o treime dintre programele de studiu Dual existente în Germania sunt oferite în domeniul științelor ingineresti. Informații suplimentare găsiți aici: www.wegweiser-duales-studium.de.

Burse DAAD

Studenții înscriși într-un program de licență sau masterat în România, pot aplica pentru o bursă de curs de vară la o universitate în Germania. În cadrul acestor burse este finanțată participarea la cursuri de limbă și civilizație, precum și la cursuri de limbaj de specialitate. DAAD mai scoate la concurs burse masterale și finanțează, de asemenea, stagii de cercetare de scurtă și lungă durată din diferite domenii. Informații suplimentare obțineți pe pagina de internet a Centrului de Informare DAAD București www.daad.ro la rubrica *Găsirea unui program de finanțare*.

Această publicație a fost finanțată de către Ministerul Federal German al Educației și Cercetării.



Federal Ministry
of Education
and Research

Observație: Informațiile utilizate în broșură au fost selectate cu mare atenție. Nu se poate garanta corectitudinea tuturor datelor conținute.

Informații utile

Alegerea unui program de studiu

- www.hochschulkompass.de
- www.study-in-germany.de
- www.ingenieurwesen-studieren.de/studienwahl/abschluesse-ingenieurtitel/

Cercetare în Germania

- www.research-in-germany.org/en

Oferte de burse

- www.funding-guide.de
- www.stipendienlotse.de

Universitățile cuprinse în consorțiul TU9

- www.tu9.de

Camerele Inginerilor din Germania

- www.bingk.de
- www.bingk.de/laenderingenieurkammern-3

Foto: Jan Jacob Hofmann/DAAD, Christian Lord Otto/DAAD